

Cyber Defender Programmi schierati a difesa del computer

► Il problema

Protegersi dalle insidie provenienti da Internet evitando di installare programmi sviluppati da più produttori



► La soluzione

Cyber Defender comprende antivirus, antispam, antiphishing, antispyware ed altre funzioni integrate tra loro per aumentare il livello di sicurezza

La suite di applicazioni Cyber Defender è composta da una serie di strumenti per la difesa del sistema operativo, dei programmi installati nel computer e dei dati dell'utente. Obiettivo principale è la protezione del computer dagli attacchi che giungono a distanza di pochi minuti quando si accede in Internet. La suite comprende diverse funzioni integrate tra loro per aumentare la sicurezza del sistema, le quali vengono gestite attraverso un'unica interfaccia operativa.

La prima applicazione è l'antivirus, un classico del mondo della microinformatica da oltre un paio di decenni. Questo tipo di programma difende da virus, trojan, macro virus, worm ed altro malware che infesta i dischi del computer. Gli utenti più attenti alla protezione del proprio sistema sanno, però, che l'antivirus da solo non basta.

Da diversi anni sono comparse numerose altre attività fonti di serie preoccupazioni per i cybernauti. Vocaboli come spam, phishing e spyware sono solo alcuni tra quelli che più

spesso compaiono negli articoli delle riviste di settore, diventando sempre più conosciuti con il passare del tempo. A queste attività si aggiungono anche il furto di password e l'installazione di cookie traccianti, pericolosi per la riservatezza dei dati personali.

Programmi integrati in Cyber Defender

Per combattere i vari pericoli è necessario utilizzare programmi di diversa tipologia, sviluppati da un numero sempre più ampio di produttori. Programmi provenienti da più fonti, però, presentano inevitabilmente diverse interfacce operative, diverse modalità di funzionamento e di aggiornamento dei file delle firme e delle impronte virali. Tra l'altro, installando diversi prodotti, non è escluso che le applicazioni possano generare tra loro conflitti.

Cyber Defender, invece, non crea questa evenienza in quanto le funzioni comprese nella suite risultano completamente integrate tra loro. Il primo vantaggio per chi decide di utilizzare l'applicazione, dunque, è che si evita di installare programmi provenienti da diversi produttori. Dal punto di vista operativo, poi, tutte le funzioni sono uti-

Basta aggiungere un firewall

► Abilitazione ad "uscire" in Internet

Per ottenere una protezione efficace occorre aggiornare gli archivi con le definizioni delle firme dei virus e degli altri malware, oltre che l'applicazione stessa. Per questo motivo Cyber Defender chiede che l'utente abiliti l'accesso ad Internet, fornendo il permesso nel firewall attivo in Windows. Solo in seguito si può cliccare su Next.



► Controlli periodici

Cyber Defender avvia periodicamente la scansione di memoria e disco per verificare se siano presenti contenuti pericolosi. Un clic su Yes o No in *Scanning and Scheduling* stabilisce se controllare la memoria, il file di registro, i file, la posta in transito ed altri elementi. In basso si scelgono periodicità, data ed ora della scansione automatica.



► Protezione automatica

In *Network Auto Protection* si gestisce la protezione automatica del sistema, con una serie di caselle Yes/No impostate in modo predefinito a Yes. Si può decidere che aggiornamenti, protezione dei file e avvisi di anomalie funzionino in tempo reale. Previsti anche il blocco della modifica automatica della home page del browser predefinito e la protezione dagli ActiveX.



► Barra SafeSearch

Con Cyber Defender si può installare *SafeSearch*, una barra aggiuntiva per Internet Explorer per verificare se le pagine Web sono "finte", create per motivi fraudolenti, o appartenenti a siti non sicuri; blocca inoltre i popup. Due caselle permettono di impostare *SafeSearch* per ricerche in Internet e come home page predefinita. Utile per chi non ha ancora Internet Explorer 7.



Cyber Defender 2.0
Categoria: Internet
Versione: Freeware
Lingua:
Richiede installazione: sì
S.O.: Windows

lizzabili con l'ausilio di un'unica interfaccia.

Volendo identificare le varie funzioni con un nome, si può dire che della suite fanno parte un antivirus, un an-

tispyware, un antispy ed un antiphishing. I programmi che fanno parte di Cyber Defender, però, controllano e proteggono da una tipologia di attacchi ben più

ampia di quella che potrebbe apparire dalla loro definizione, necessariamente schematica.

Un ulteriore modulo software, che prende il nome di *EarlyMonitor*,

verifica altri tipi di attività che possono intaccare l'integrità delle risorse gestite dal sistema operativo. Nelle sue funzioni sono previsti controlli sugli aggiornamenti di Windows, elencando quelli che sono stati già installati. Il modulo, inoltre, verifica che i cookie memorizzati nel disco non siano traccianti e che di firewall ce ne sia solo uno attivo e ben impostato. Un'altra funzione controlla che non ci siano password alle quali si possa accedere facilmente dall'esterno.

I componenti sospetti possono essere selezionati ed eliminati in tempo reale con un semplice clic.

Un'ulteriore applicazione integrata in Cyber Defender è *SafeSearch*, una barra che si integra nel browser Internet Explorer per combattere il fenomeno delle pagine Web che dirigono verso altre pagine all'insaputa dell'utente. Un pulsante della barra riporta l'indicazione del livello di "validità" del sito, con tanto di colore verde (ad indicare il "via libera") e di icona sorridente per segnalare le pagine sicure. La sua installazione può tornare utile soprattutto a chi non possiede ancora la versione 7 di Internet Explorer, che già fornisce diverse funzionalità dalla barra.

SafeSearch viene messo a disposizione degli utenti nel sito Internet del produttore anche come applicazione autonoma, indipendente da Cyber Defender. La si può prelevare all'indirizzo <http://toolbar.cyberdefender.com>.

L'elenco delle funzioni previste dalle applicazioni integrate per la protezione del sistema operativo e dei dati dell'utente è piuttosto ampio. In pratica, per ottenere una protezione ancora più completa, all'utente non resterebbe altro che affiancare alla

suite un firewall, un tipo di programma di difesa dei computer in rete che, però, non fa parte della suite.

Difesa in tempo reale

Subito dopo l'installazione di Cyber Defender si avvia una configurazione guidata che imposta le opzioni di funzionamento dei programmi tramite una semplice sequenza di richieste all'utente. Se qualcuno ritiene di non conoscere a fondo l'inglese oppure non si sente sicuro nel variare opzioni che riguardano questioni squisitamente tecniche, può procedere tranquillamente cliccando sul pulsante *Next* fino all'ultima finestra. Le opzioni predefinite, infatti, sono quelle che forniscono maggiore protezione all'intero ambiente software, per cui possono essere accettate così come sono. Per esempio, in modo predefinito tutte le attività a protezione di programmi e dati vengono eseguite in tempo reale, in modo da fornire la maggiore garanzia di sicurezza possibile.

Al termine della fase di impostazione delle opzioni iniziali Cyber Defender avvia il controllo del contenuto dei dischi del computer in cui è installato, in modo da ottenere un dato certo sullo stato di sicurezza realmente esistente.

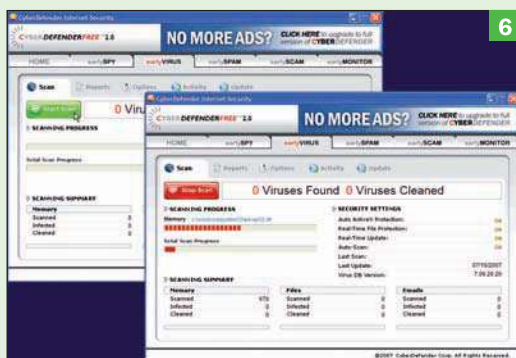
Per quanto riguarda la posta elettronica, Cyber Defender fornisce il controllo antispy. È anche attivabile un'opzione attraverso la quale viene sottoposta a controllo la posta in uscita; essa aggiunge un paio di righe di testo alle scritte del messaggio. Le scritte sono rassicuranti per chi le legge, poiché riferiscono che il messaggio è stato controllato contro possibili minacce, e pubblicizzano Cyber Defender invitando ad installarlo in ulteriori computer. ■

Saverio Rubini



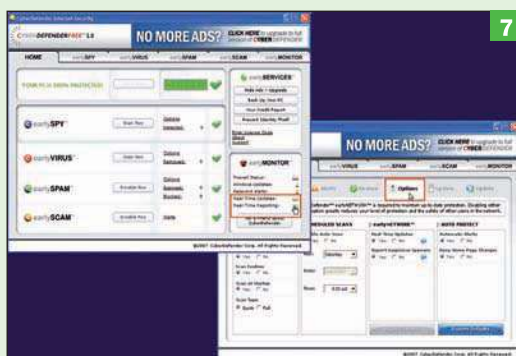
► Combattere lo spam

La prima casella in alto della pagina *Avoiding Harmful Spam* attiva la protezione dallo spam, imprescindibile per la posta elettronica. La casella in basso attiva il controllo della posta inviata, filtrandola attraverso l'*Early Detection Center* di Cyber Defender. In calce ad ogni messaggio vengono aggiunte due righe che informano dell'venuto controllo ed invitano ad installare Cyber Defender.



► Scansione antivirus

L'interfaccia operativa del programma è simile a quella di un sito, con in alto una barra di navigazione in orizzontale a linguette. Un clic su una di esse dà accesso ad una pagina di funzioni attivabili dall'utente. In *earlyVIRUS*, per esempio, un clic su *Start Scan* lancia la scansione dei supporti di memoria per verificare eventuale malware. In *earlySPY*, invece, controlla la presenza di spyware.



► Il componente earlyMonitor

L'ultima linguetta in alto a destra, *earlyMONITOR*, mostra lo stato relativo ai quattro elementi *Patches*, *Firewall*, *Cookies* e *Passwords*, con la possibilità di eliminare voci non valide dal sistema. La prima riporta l'elenco degli aggiornamenti di Windows, la seconda i firewall installati, la terza i cookie memorizzati. La pagina *Passwords* mostra quelle attaccabili dall'esterno.



► Cyber Defender al lavoro

All'avvio, Cyber Defender mostra il livello di protezione esistente. Alcuni indicatori in basso a destra forniscono ulteriori informazioni sullo stato dell'attivazione del firewall, aggiornamenti in tempo reale e presenza di eventuali password a rischio. Un clic su uno di questi collegamenti conduce alla pagina in cui si possono visualizzare e modificare le impostazioni correnti.